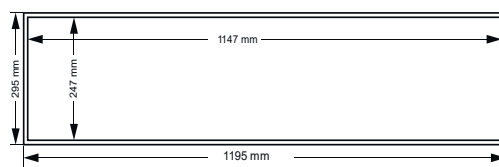


MANUAL DE INSTRUCCIONES



P30X120UGR

V-in	W	lm/W	cos ϕ	IP		
220-240Vac	40W	83	0.95	IP20	30.000h	1-10V o DALI

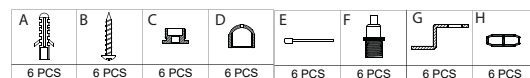
RECOMENDACIONES

- 1 Instalar sólo por personal cualificado.
- 2 Intentar no colocar la fuente de alimentación sobre la luminaria.
- 3 Para cualquier consulta no dude en contactar con el Departamento Técnico de Threeline.

ACCESORIOS OPCIONALES

AS120: ACCESORIO DE SUSPENSIÓN PARA PANEL P30X120UGR

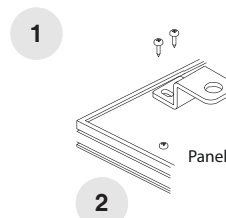
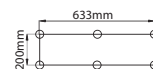
- 1 Desenroscar los embellecedores (D) de los tornillos (B).
Colocar los tacos(A) y atornillar los tornillos(B) al techo sin quitar la parte macho del embellecedor(C), a la distancia indicada.



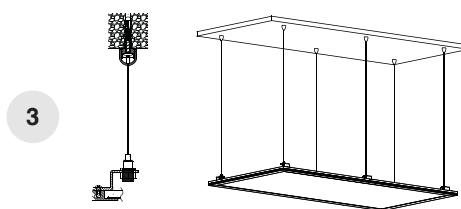
Una vez fijados enroscar la parte hembra del embellecedores (D) que llevan los cable (E).
Extraer del panel los 12 tornillos señalados.



- 2 Atornillar los soportes en forma de "S" (H) en las roscas libres orientándolos hacia el interior del panel.
- 3 Colocar el regulador de altura (F) en el agujero del soporte(G) y colocar las tuercas (H).

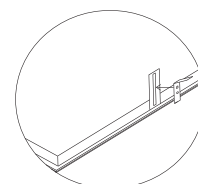
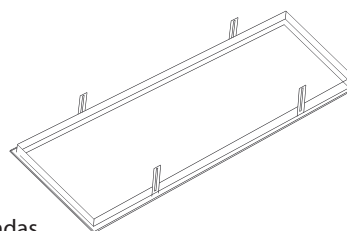


Para tensar el cable apretar la parte superior del regulador permitiendo su deslizamiento. Una vez alcanzada la posición deseada soltar.



AEM30X120: ACCESORIO DE EMPOTRAR CON MARCO PARA PANEL P30X120UGR

- 1 Realizar un corte en el techo de 1204x305mm
Encajar el marco en el techo
- 2 Colocar las escuadras de fijación por su parte exterior ajustándolas a la altura necesaria.
Una vez tengamos el marco perfectamente alineado, fijar el conjunto utilizando las arandelas y tuercas suministradas.
Conectar la fuente de alimentación al panel y a la red e introducir el panel a través del marco dejándolo caer suavemente sobre él.

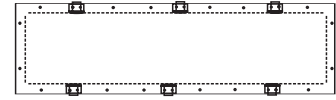
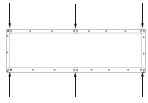


1

2

AEP120 ACCESORIO DE EMPOTRAR CON PINZAS PARA EL PANEL P30X120UGR

- Realizar un corte en el techo de 1190x290mm
Extraer los 12 tornillos señalados del panel, que a continuación usaremos para fijar las pinzas.

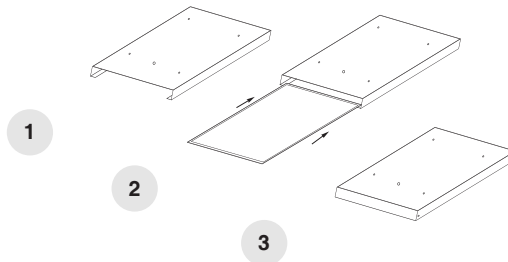


- Atornillarlas utilizando su agujero central y uno de los laterales.
Conectar la fuente de alimentación al panel y a la red.
- Una vez realizada la conexión, introducir el panel en el agujero elevando 3 pinzas de un mismo lateral. Una vez encajado realizar la misma operación con las otras tres.

1 2 3

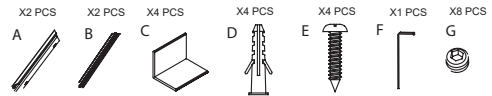
ASC30X120: ACCESORIO DE SUPERFICIE CON CAJÓN PARA EL PANEL P30X120UGR

- Atornillar el cajón a la superficie deseada.
- Conectar la fuente de alimentación al panel y a la red.
Deslizar el panel dentro del cajón.
- Poner la tapa al cajón y asegurar con sus tornillos.

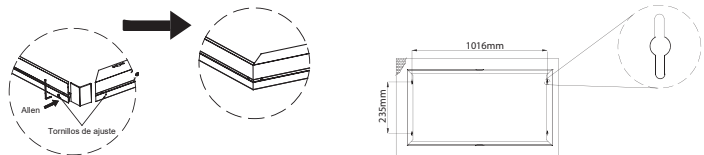


ASM30X120: ACCESORIO DE SUPERFICIE CON MARCO PARA PANEL P30X120UGR

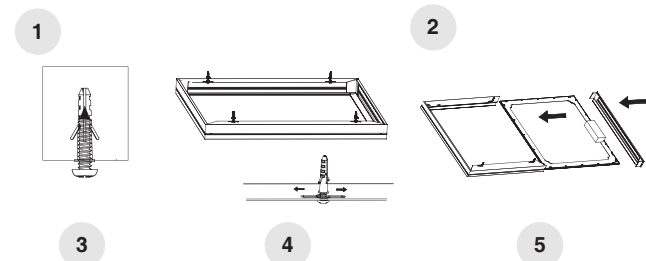
- Para ensamblar el marco unir cada lateral A con cada lateral B colocando una escuadra (C) entre ellos. Fijar apretando tornillos de ajuste (G) con la llave Allen (F).



- Una vez montado el marco, señalar la posición según las medidas de la imagen 2.



- Taladrar orificios y colocar tornillos (E) (no apretar demasiado).

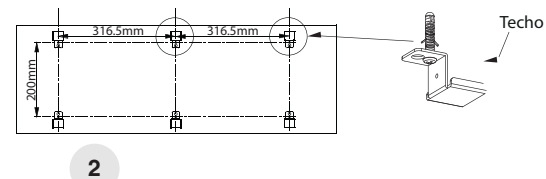
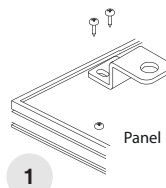
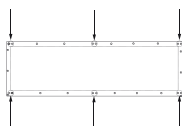


- Colocar el marco en el techo. Deslizarlo hacia derecha o izquierda y apretar los tornillos.

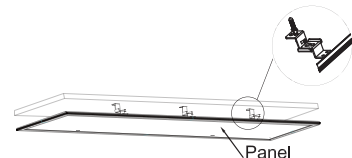
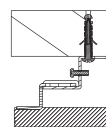
- Deslizar el panel dentro del marco con la fuente de alimentación conectada al panel y la red eléctrica. Poner la tapa y atornillar.

ASE120: ACCESORIO DE SUPERFICIE CON ESCUADRAS PARA PANEL P30X120UGR

- Extraer del panel los 12 tornillos señalados.



- Atornillar los soportes en forma de "S" en las roscas libres orientándolos hacia el interior del panel.
Colocar los tacos en el techo y atornillar el soporte con pestaña a la distancia indicada en el esquema (2).



- Encajar el panel en los soportes fijados al techo.