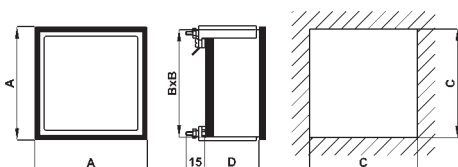
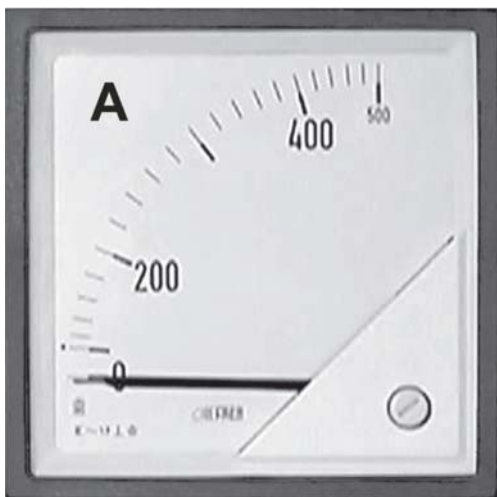


# F...EA... - ZF...EA...



Codice Code	A	B	C	D	Peso Weight
F48EA...	48	44	45	46	0,150 kg
F72EA...	72	67	68	46	0,200 kg
F96EA...	96	91	92	46	0,250 kg
F14EA...	144	137	138	46	0,500 kg

cod. F14... a scala fissa / not interchangeable scale

## DATI PER L'ORDINAZIONE

- codice
- opzioni (vedi pag. 10.2)

## ORDERING INFORMATION

- code
- options (see page 10.2)

## AMPEROMETRI 90° PER C.A. E SCALE SEPARATE A.C. 90° SCALE INPUT AMMETERS & SPARE SCALE

### DATI TECNICI

autoconsumo amperometrico  
frequenza funzionamento  
sovraccarico permanente  
sovraccarico istantaneo  
precisione  
tensione di riferimento per l'isolamento  
tensione di prova  
temperatura funzionamento  
temperatura magazzino  
grado di protezione custodia  
grado di protezione morsetti  
costruzione a norme

### TECHNICAL DATA

rated burden (ammeter) 1 VA (range 5A)  
operating frequency 45-65 Hz  
continuous overload 1,2 In  
instantaneous overload 10 In  
accuracy 1,5%  
insulation reference voltage 0,6 kV  
test voltage 2kV 50Hz x 60s  
operating temperature -25 +50°C  
storage temperature -40 +80°C  
protection for housing IP52  
protection for terminals IP00  
manufactured according to CEI-DIN-VDE-IEC

### INSERIZIONE DIRETTA - DIRECT INPUT

PORTATA RANGE	CODICE - CODE			
	48 x 48	72 x 72	96 x 96	144 x 144
1 A	F48EAX001	F72EAX001	F96EAX001	F14EAX001
5 A	F48EAX005	F72EAX005	F96EAX005	F14EAX005
10 A	F48EAX010	F72EAX010	F96EAX010	F14EAX010
15 A	F48EAX015	F72EAX015	F96EAX015	F14EAX015
20 A	F48EAX020	F72EAX020	F96EAX020	F14EAX020
25 A	F48EAX025	F72EAX025	F96EAX025	F14EAX025
30 A	F48EAX030	F72EAX030	F96EAX030	F14EAX030
40 A	F48EAX040	F72EAX040	F96EAX040	F14EAX040
50 A		F72EAX050	F96EAX050	F14EAX050
60 A		F72EAX060	F96EAX060	F14EAX060
80 A		F72EAX080	F96EAX080	F14EAX080
100 A		F72EAX100	F96EAX100	F14EAX100

### 2In o 5In

Per amperometri con scala ristretta al fondo 2In o 5In aggiungere "D" o "C" alla fine del codice in tabella (es. F96EAX015D, F72EAX050C).

### 2In or 5In

For overload scale at 2In or 5In add "D" or "C" to the end of the table code (ex. F96EAX015D, F72EAX050C).

### INSERIZIONE SU TA - CT INPUT

PORTATA RANGE	CODICE - CODE			
	48 x 48	72 x 72	96 x 96	144 x 144
10÷10kA / 5 A	F48EAX...X05	F72EAX...X05	F96EAX...X05	F14EAX...X05
10÷10kA / 1 A	F48EAX...X01	F72EAX...X01	F96EAX...X01	F14EAX...X01

### AMPEROMETRI SENZA SCALA - AMMETERS WITHOUT SCALE

SU TA ON CT	CODICE - CODE			
	48 x 48	72 x 72	96 x 96	144 x 144
/ 5 A	F48EAXNSCX05	F72EAXNSCX05	F96EAXNSCX05	
/ 1 A	F48EAXNSCX01	F72EAXNSCX01	F96EAXNSCX01	

### SCALE SEPARATE - SPARE SCALE

PORTATA RANGE	CODICE - CODE			
	48 x 48	72 x 72	96 x 96	144 x 144
10÷10kA / 5 A	ZF48EAX...X05	ZF72EAX...X05	ZF96EAX...X05	
10÷10kA / 1 A	ZF48EAX...X01	ZF72EAX...X05	ZF96EAX...X05	

"..." = Valore portata.

Es.: 100/5A = F72EAX100X05; 1000/1A = F96EAX1K0X01; 2500/5A = F14EAX2K5X05

### 2In o 5In

Per amperometri e scale ristretti al fondo 2In o 5In sostituire con "D" o "C" l'ultima "X" nel codice in tabella (Es.: F96EAX150D05, F48EAXNSCC01, ZF72EAX8K0C01).

"..." = Range value

Es.: 100/5A = F72EAX100X05; 1000/1A = F96EAX1K0X01; 2500/5A = F14EAX2K5X05

### 2In or 5In

For overload scale at 2In or 5In add "D" or "C" to the end of the table code (Ex.: F96EAX150D05, F48EAXNSCC01, F72EAX8K0C01).

